

SLIP TEST - 1

Chapter - 1 : శోషణ

I. ఈ క్రింది ప్రశ్నలకు సమాధానాలు వ్రాయండి.

1 × 4 = 4మా.

1. కిరణజన్య సంయోగక్రియ జరిగినప్పుడు ఆక్సిజన్ విడుదల అవుతుంది అనే ప్రయోగాన్ని మీరు తరగతి గదిలో నిర్వహించారు కదా! (AS3)

a) ఈ ప్రయోగం కొరకు ఉపయోగించిన మొక్కలేవి? అవి ఎక్కడ పెరుగుతాయి?

b) పై ప్రయోగాన్ని నిర్వహించిన విధానాన్ని రాయండి? ఏ సందర్భంలో ఎక్కువ గాలి బుడగలు వెలువడడాన్ని గమనించారు?

II. ఈ క్రింది ప్రశ్నలకు సమాధానాలు వ్రాయండి.

2 × 2 = 4మా.

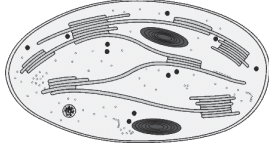
1. పోషకాహార లోపం అంటే ఏమిటి? ఏవైనా రెండు పోషకాహార లోపం వల్ల కలిగే వ్యాధుల పేర్లు రాయండి? (AS1)

2. కిరణజన్య సంయోగక్రియరేటు కంటే శ్వాసక్రియరేటు ఎక్కువైతే ఏమవుతుంది? (AS2)

III. ఈ క్రింది ప్రశ్నలకు సమాధానాలు వ్రాయండి.

1 × 2 = 2మా.

1.



ఇచ్చిన పటాన్ని పరిశీలించండి? గుర్తించిన భాగాల పేర్లు రాయండి.

(AS5)

2. ప్రొటీన్లపై చర్య జరిపే ఎంజైములను పేర్కొనండి? (AS1)

IV. ఈ క్రింది ప్రశ్నలకు సమాధానాలు వ్రాయండి.

1/2 × 4 = 2మా.

1. పత్రహరితంలోగల మూలకం పేరేమి?

2. సయానో కోబాలమిన్ : B12 :: నియాసిన్ :

3. ఫ్లోచార్టును పూరించండి.

ఆహారం → నోరు → ఆస్యకుహరం → ? → ఆహారవాహిక

4.



ప్రక్క పటంలో జరిగే క్రియ పేరేమి?

SLIP TEST - 2

Chapter - 1 : పాఠశాల

I. ఈ క్రింది ప్రశ్నలకు సమాధానాలు వ్రాయండి.

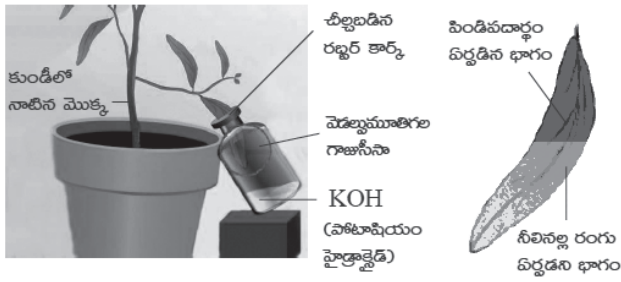
1 × 4 = 4మా.

1. మానవుని జీర్ణవ్యవస్థ పటంగీచి భాగాలను గుర్తించండి? ఏవి భాగాలలో పెరిస్టాలిటిక్ చలనం జరుగుతుందో రాయండి ? (AS5)

II. ఈ క్రింది ప్రశ్నలకు సమాధానాలు వ్రాయండి.

2 × 2 = 4మా.

1. చిత్రంలో చూపిన ప్రయోగాన్ని క్రింది ప్రశ్నలకు జవాబులు రాయండి? (AS3)



a) ఈ ప్రయోగ ఉద్దేశ్యమేమి?

b) KOH ద్రావణాన్ని గాజుసీసాలో ఎందుకు వేస్తారు?

2. కాంతిచర్య, నిష్కాంతిచర్యల మధ్య బేధాలను రాయండి ? (AS1)

III. ఈ క్రింది ప్రశ్నలకు సమాధానాలు వ్రాయండి.

1 × 2 = 2మా.

1. క్రొవ్యులో కరిగే విటమిన్లను పేర్కొనండి ? (AS1)

2. అజీర్తి గురించి వివరాలు తెలుసుకోవడానికి, డాక్టర్‌ను ఏవి ప్రశ్నలు అడుగుతావు? (AS2)

IV. ఈ క్రింది ప్రశ్నలకు సమాధానాలు వ్రాయండి.

1/2 × 4 = 2మా.

1. హిమోగ్లోబిన్ : ఐరన్ :: పత్రహరితం :

2. చిన్నపేగు గోడలలో ఉండే, జీర్ణమైన ఆహారాన్ని శోషించుకునే నిర్మాణాన్ని ఏమంటారు?

3. కిరణజన్య సంయోగక్రియ అంత్యపదార్థము

4. సరియైన జతను గుర్తించండి ?

a) కాలేయము - లైపేజ్

b) క్లోమము - ట్రిప్సిన్

SLIP TEST - 3

Chapter - 2 - శ్వాసక్రియ - శక్తి ఉత్పాదక వ్యవస్థ

- I. ఈ క్రింది ప్రశ్నలకు సమాధానాలు వ్రాయండి. 1 × 4 = 4మా.
1. కిరణజన్య సంయోగక్రియకు శ్వాసక్రియకు మధ్య బేధాలను రాయండి ? (AS1)

- II. ఈ క్రింది ప్రశ్నలకు సమాధానాలు వ్రాయండి. 2 × 2 = 4మా.

1. క్రింది పట్టికను చూడండి. ఇచ్చిన ప్రశ్నలకు సమాధానాలు రాయండి? (AS4)

వాయువు	ఉచ్ఛ్వాసంలో శాతం	నిశ్వాసంలో శాతం
ఆమ్లజని	21%	16%
కార్బన్ డై ఆక్సైడ్	0.04%	4%
నత్రజని	78%	78%

- a) CO₂ శాతంలో ఎందుకు మార్పు వచ్చింది?
b) నత్రజని శాతంలో ఎలాంటి మార్పులేదు ఎందుకు?

2. మైటోకాండ్రియా పటముగీచి భాగాలను గుర్తించండి. (AS5)

- III. ఈ క్రింది ప్రశ్నలకు సమాధానాలు వ్రాయండి. 1 × 2 = 2మా.

1. పులిసిన ఇడ్లీ, దోసెల పిండి నుండి వాసన వస్తుంది. అందుకు కారణమయిన సూక్ష్మజీవి పేరేమి? (AS2)
2. కణశ్వాసక్రియ 2 రకములు ?
వాయు సహిత శ్వాసక్రియ
..... ఖాళీని పూరించండి. (AS5)

- IV. ఈ క్రింది ప్రశ్నలకు సమాధానాలు వ్రాయండి. 1/2 × 4 = 2మా.

1. IATP అణువు కేలరీల శక్తిని కలిగి ఉంటుంది.
2. ఉరకుహరాన్ని ఉదరకుహరాన్ని వేరుచేయు కండరయుత పొరను ఏమంటారు?
3. మాంగ్రూవ్ మొక్కలలో శ్వాసక్రియ కొరకు గల ప్రత్యేక నిర్మాణాలను ఏమని పిలుస్తారు.
4. పత్రరంధ్రాలు వాయు వినిమయంలో పాత్రవహిస్తాయని మనకు తెలుసు. పత్రరంధ్రాలు కాకుండా వాయు వినిమయం జరిపే ఇతర కణాల పేర్లు వ్రాయండి.

SLIP TEST - 4

Chapter - 2 - శ్వాసక్రియ - శక్తి ఉత్పాదక వ్యవస్థ

I. ఈ క్రింది ప్రశ్నలకు సమాధానాలు వ్రాయండి.

1 × 4 = 4మా.

1. మీ పాఠశాల ప్రయోగశాలలో అవాయు శ్వాసక్రియ గురించి తెలుసుకోవడానికి మీరు చేసిన ప్రయోగంలో అనుసరించిన విధానాన్ని వ్రాయండి. (AS3)

II. ఈ క్రింది ప్రశ్నలకు సమాధానాలు వ్రాయండి.

2 × 2 = 4మా.

1. ఊపిరితిత్తులు మరియు రక్తకేశనాళికల మధ్య వ్యాపన పద్ధతి ద్వారా వాయువుల వినిమయం ఎలా జరుగుతుందో పటం ద్వారా చూపండి? (AS5)
2. శరీరంలో డయాఫ్రమ్ లేకపోతే ఏమవుతుంది? (AS2)

III. ఈ క్రింది ప్రశ్నలకు సమాధానాలు వ్రాయండి.

1 × 2 = 2మా.

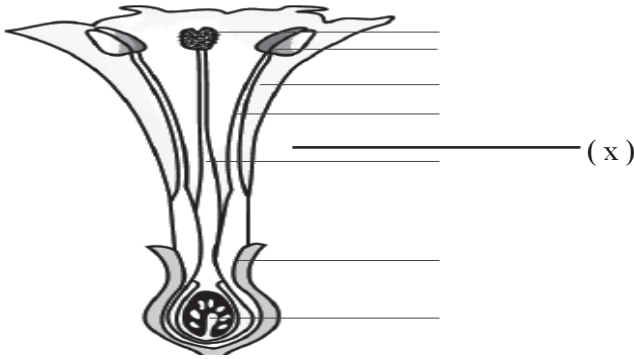
1. కిణ్వణం అనగానేమి? (AS1)
2. వాయుసహిత శ్వాసక్రియలో ఏర్పడే అంత్య ఉత్పన్నకాలేవి? (AS1)

IV. ఈ క్రింది ప్రశ్నలకు సమాధానాలు వ్రాయండి.

1/2 × 4 = 2మా.

1. చర్మం మరియు ఊపిరితిత్తుల ద్వారా శ్వాసక్రియ జరుపుకునే జీవులు ఏవి?
2. $(\text{CH}_2\text{O})_n + \text{O}_2 \longrightarrow \text{CO}_2 + \text{H}_2\text{O} + \text{శక్తి విడుదల}$ ఈ సమీకరణం దేనిని సూచిస్తుంది?
3. నేను కండరయంతమైన మూతవంటి నిర్మాణాన్ని నేను గాలిని, ఆహారాన్ని తమతమ మార్గాల్లో వెళ్ళేందుకు వీలుగా కదులుతుంటాను. నేనెవరిని?

4.



ప్రక్కపటంలో గుర్తించిన భాగం (x) పేరేమి?

SLIP TEST - 5

Chapter - 3 : ప్రసరణ - పదార్థ రవాణా వ్యవస్థ

I. ఈ క్రింది ప్రశ్నలకు సమాధానాలు వ్రాయండి.

1 × 4 = 4మా.

1. మూలకేశాల ద్వారా ద్రవాభిసరణ పద్ధతిలో మొక్కలు నీటిని గ్రహించే విధానాన్ని వివరించండి ? (AS1)

II. ఈ క్రింది ప్రశ్నలకు సమాధానాలు వ్రాయండి.

2 × 2 = 4మా.

1. ప్రక్క పటాన్ని పరిశీలించండి.

పటం పేజీ 63

ప్రశ్నకు సమాధానాలు రాయండి?

(AS5)

1. ఇచ్చిన పటం దేనిని తెలియజేస్తుంది?
 2. A రక్తనాళంలో ఎటువంటి రక్తం ప్రవహిస్తుంది.
 3. B రక్తనాళం పేరు వ్రాయండి.
 4. C రక్తనాళంలో ఎటువంటి రక్తం ప్రవహిస్తుంది?
2. వినోద్ కాగితం కప్పు, సెలెన్ గొట్టాలను ఉపయోగించి స్వేతస్కోపు తయారుచేశాడు. అతడు అనుసరించిన విధానాన్ని రాయండి. (AS3)

III. ఈ క్రింది ప్రశ్నలకు సమాధానాలు వ్రాయండి.

2 × 1 = 2మా.

1. రక్తఫలికల యొక్క ఉపయోగం రాయండి? (AS1)
2. రక్తపోటు గురించి తెలుసుకోవడానికి నీవు వైద్యుని ఎలాంటి ప్రశ్నలు అడుగుతావు? (AS2)

IV. ఈ క్రింది ప్రశ్నలకు సమాధానాలు వ్రాయండి.

1/2 × 4 = 2మా.

1. నాళికాపుంజంలో ఉండే కణాలపేర్లు రాయండి?
2. జీవశాస్త్రవేత్తలు ఏ జీవుల సహాయంతో పోషకకణజాలం గురించి తెలుసుకోగలిగారు?
- 3.

పటం పేజీ 60

ఇచ్చిన పటాన్ని గుర్తించి దాని పేరు వ్రాయండి ?

4. ఆరోగ్యవంతమైన మానవుడి సాధారణ రక్తపీడన ఎంత?

SLIP TEST - 6

Chapter - 3 - ప్రసరణ - పదార్థ రవాణా వ్యవస్థ

I. ఈ క్రింది ప్రశ్నలకు సమాధానాలు వ్రాయండి.

1 × 4 = 4మా.

1. మానవ హృదయం అడ్డుకోత పటముగీచి భాగాలను గుర్తించండి ?

(AS3)

II. ఈ క్రింది ప్రశ్నలకు సమాధానాలు వ్రాయండి.

2 × 2 = 4మా.

1. వేరుపీడనం అంటే ఏమిటి? ఇది మొక్కకు ఏ విధంగా ఉపయోగపడుతుంది ?

(AS2)

2. నాడీస్పందనను తెలుసుకొనుటకు మీ పాఠశాలలో ఎటువంటి పరికరాన్ని తయారుచేశారు? తయారు చేసిన విధానాన్ని రాయండి ?

(AS3)

III. ఈ క్రింది ప్రశ్నలకు సమాధానాలు వ్రాయండి.

1 × 2 = 2మా.

1. మన శరీరంలో అతిపెద్ద ధమని ఏది? ఇది పెద్దదిగా ఉండటానికి కారణమేమి?

(AS2)

2. ప్లాస్మా మరియు సీరం మధ్యగల ప్రధానమైన తేడాను వ్రాయండి.

(AS1)

IV. ఈ క్రింది ప్రశ్నలకు సమాధానాలు వ్రాయండి.

1/2 × 4 = 2మా.

1. ప్రోట్రాంబిన్ త్రాంబిన్ (ఖాళీని పూరించండి)

2. ఒక వ్యక్తి రక్తపీడనం $\frac{120}{80}$ ఇందులో 120 దేనిని తెలియజేస్తుంది?

3. జన్యులోపం వలన కొందరిలో రక్తం గడ్డకట్టదు. ఈ వ్యాధిని ఏమంటారు?

4. క్రింది జతలలో సరియైనది ఏది?

a) నీరు - దారుకణజాలం

b) E విటమిన్ - రక్తం గడ్డకట్టడం

SLIP TEST - 7

Chapter - 4 - తనరైన

I. సరియైన జవాబుగల అక్షరాన్ని బ్రాకెట్‌లో ఉంచండి?

$4 \times \frac{1}{2} = 2$ మా.

1. భౌమన్ గుళిక, రక్తకేశ నాళికాగుచ్ఛములను కలిపి అంటారు? ()
ఎ) వృక్కసిర బి) కేలిసిన్ సి) మాల్పిజియన్ నాళము డి) వృక్కనాళిక
2. తక్కువ గాఢత కల్గి మూత్రము అధిక మొత్తంలో వెంటవెంటనే విసర్జించడానికి ఈ హార్మోన్‌లోపము కారణము ()
ఎ) అడ్రినల్ బి) పానోప్రెసిన్ సి) పెరుగుదల హార్మోన్ డి) థైరాక్సిన్
3. ఈ క్రింది వానిలో 'స్రావము' కానిది? ()
ఎ) ఎంజైమ్ బి) హార్మోన్ సి) లాలాజలం డి) కన్నీరు
4. 'బయోడీజిల్' ను ఈ క్రింది మొక్క నుండి తయారుచేస్తారు? ()
ఎ) వేప బి) జట్రోపా సి) చింత డి) పైనస్

II. ఒక వాక్యంలో జవాబు రాయండి.

$2 \times 1 = 2$ మా.

5. కీటకాలలో విసర్జకావయవాలేవి? (AS6)
6. నీ పరిసరాలలోని "జిగురు" ఉత్పత్తిచేసే మొక్కలను పేర్కొనుము. (AS6)

III. సంక్షిప్తంగా సమాధానాలు రాయండి.

$2 \times 2 = 4$ మా.

7. ప్రాథమిక జీవ ఉత్పన్నకాలు, ద్వితీయ జీవ ఉత్పన్నకాల కంటే ఎలా భిన్నమైనవి? (AS1)
8. జంతువుల "విసర్జన" అవశ్యకత ఏమిటి? (AS1)

IV. వివరించండి.

$1 \times 4 = 4$ మా.

9. మూత్ర పిండముల నిర్మాణాత్మక క్రియాత్మక ప్రమాణం పటాన్ని గీచి భాగాలను గుర్తించండి ? (AS1)

SLIP TEST - 8

Chapter - 4 - ఐనర్లు

I. సరియైన జవాబు గల అక్షరాన్ని బ్రాకెట్‌లో ఉంచండి?

$4 \times \frac{1}{2} = 2$ మా.

- మన మూత్రములో ముఖ్యమైన నత్రజని సంబంధ పదార్థము ()
ఎ) నీరు బి) యూరియా సి) యూరిక్ ఆమ్లము డి) అమోనియా
- రబ్బరును ఈ మొక్క "లేటెక్స్" నుండి తయారు చేస్తారు? ()
ఎ) హీవియా బి) జట్రోఫా సి) సపోటా డి) జిల్లేడు
- ఉమ్మెత్తలో ఉండే ఆల్కలాయిడ్ ()
ఎ) క్షిన్టెన్ 2) నింబిన్ సి) స్కోపోలమైన్ డి) నికోటిన్
- మూత్రమునకు "అంబర్" రంగు (లేతపసుపు) రావడానికి కారణమైనది ()
ఎ) బైలురూబిన్ 2) బైలువర్డిన్ సి) క్లోరిన్ డి) యూరోక్రోమ్

II. ఒక వాక్యంలో జవాబు రాయండి.

$2 \times 1 = 2$ మా.

- 'DCT' ని విస్తరించి రాయండి? (AS3)
- PCT లో పునఃశోషణ చెందబడే పదార్థాలను పేర్కొనండి ? (AS6)

III. సంక్షిప్తంగా సమాధానాలు రాయండి.

$2 \times 2 = 4$ మా.

- "విసర్జన స్రావము"లకు భేదాలేవి? (AS1)
- అవయవదానం పై కొన్ని నినాదాలను రాయండి? (AS6)

IV. వివరించండి.

$1 \times 4 = 4$ మా.

- మూత్రనాళము, మూత్రాశయము, ప్రశేకము మొ. భాగాలను చూపే పటాన్ని గీచి భాగాలను గుర్తించండి. (AS5)

SLIP TEST - 9

Chapter - 5 - సమస్యయము

- I. సరియైన జవాబుగల అక్షరాన్ని బ్రాకెట్‌లో ఉంచండి?** $4 \times \frac{1}{2} = 2$ మా.
1. రెండు నాడీకణాలను కలిపే ప్రదేశాన్ని అంటారు. ()
ఎ) సైనాప్స్ బి) గాంగ్లియా సి) నాడీ జంక్షన్ డి) ఇంటర్‌న్యూరాన్
2. సమస్యల సాధనకు తోడ్పడే మెదడులోని భాగము ()
ఎ) అనుమస్తిష్కము బి) మధ్య మెదడు సి) మస్తిష్కము డి) మజ్జాముఖము
3. మగప్రవర్తనకు కారణమైన హార్మోన్ ()
ఎ) ఈస్ట్రోజన్ బి) టెస్టోస్టిరాన్ సి) LH డి) F5H
4. నాడీకణములో మాత్రమే ఉండే ప్రత్యేక కణాంగాలు ()
ఎ) డెండ్రైట్‌లు బి) తాంత్రికాక్షము సి) మైలీన్ డి) నిస్సల్ కణికలు
- II. ఒక వాక్యంలో జవాబు రాయండి.** $2 \times 1 = 2$ మా.
5. “స్వర్ణానువర్తనము” అనగానేమి? (AS1)
6. మానవశరీరంలో జరిగే కొన్ని అనియంత్రితా చర్యలను పేర్కొనండి? (AS6)
- III. సంక్షిప్తంగా సమాధానాలు రాయండి.** $2 \times 2 = 4$ మా.
7. కాంతి అనువర్తనాన్ని నీవు ఎలా నిరూపిస్తావు? (AS3)
8. “అనుమస్తిష్కము” ముఖ్య విధులేవి? (AS1)
- IV. వివరించండి.** $1 \times 4 = 4$ మా.
9. మానవుని మెదడును చూపే పటాన్ని గీచి భాగాలను గుర్తించండి ? (AS5)

SLIP TEST - 10

Chapter - 5 : సమస్యయము

I. సరియైన జవాబుగల అక్షరాన్ని బ్రాకెట్‌లో ఉంచండి?

4 × $\frac{1}{2}$ = 2 మా.

- జీవక్రియలు ఈ హార్మోన్ ఆధీనంలో జరుగుతాయి. ()
ఎ) థైరాక్సిన్ బి) ఆక్సిటోసిన్ సి) F5H డి) LH
- ఈ క్రింది వానిలో మొక్కల హార్మోన్ కానిది? ()
ఎ) ఆక్సిన్ బి) సైటోకైనిన్ సి) ఇథైలీన్ డి) అడినలిన్
- “అత్తిపత్తి” మొక్క ఆకులు మనం ముట్టుకోగానే ముడుచుకుంటాయి. ఇది ()
ఎ) కాంతి అనువర్తనం బి) జలానువర్తనం సి) నాస్టిక్ చలనం డి) గురుత్వానువర్తనం
- మన శరీరంలో పరిధీయ నాడుల సంఖ్య ()
ఎ) 31 జతలు బి) 43 జతలు సి) 12 జతలు డి) 41 జతలు

II. ఒక వాక్యంలో జవాబు రాయండి.

2 × 1 = 2మా.

- మానవునిలో వివిధ నాడీకణాలను పేర్కొనండి? (AS1)
- మానవ మెదడు అఘాతాల నుండి గాయాలనుండి ఎలా రక్షించబడుతుంది? (AS3)

III. సంక్షిప్తంగా సమాధానాలు రాయండి.

2 × 2 = 4మా.

- మానవుని అన్ని “విధులు” కేవలం మెదడు చేతనే నియంత్రించబడితే ఏం జరుగుతుంది? (AS6)
- ఏమైనా రెండు మొక్కల హార్మోన్ల గూర్చి క్లుప్తంగా రాయండి. (AS1)

IV. వివరించండి.

1 × 4 = 4మా.

- నాడీకణ దేహము, అక్షము, డెండ్రైట్‌లు, నిస్సల్ కణికలు” మొ||భాగాలను చూపే పటాన్ని గీచి అందులో పై భాగాలను గుర్తించండి? (AS5)

SLIP TEST - 11

Chapter - 6 : ప్రత్యుత్పత్తి

I. సరియైన జవాబుగల అక్షరాన్ని బ్రాకెట్ లో ఉంచండి?

$4 \times \frac{1}{2} = 2$ మా.

1. పత్రాల ద్వారా ప్రత్యుత్పత్తి జరిపే మొక్క ()
 ఎ) రణపాల బి) థాలియా సి) నీరుల్లి డి) స్ట్రాబెర్రీ
2. ఎక్కువశాతం శీలీంధ్రాలు ద్వారా వృద్ధి చెందుతాయి ()
 ఎ) విత్తనాలు బి) సిద్ధబీజాలు సి) తంతువులు డి) వేర్లు
3. మానవ పురుషునిలోని ముఖ్యప్రత్యుత్పత్తి అవయవాలు ()
 ఎ) ఎపిడిడిమిస్ బి) శుక్రవాహికలు సి) శుక్రగ్రాహికలు డి) ముష్కాలు
4. 3 నెలల పిండాన్ని అంటారు. ()
 ఎ) సంయుక్త బీజము బి) అభివృద్ధి చెందిన పిండము సి) భ్రూణము డి) గ్యాస్ట్రులా

II. ఒక వాక్యంలో జవాబు రాయండి.

$2 \times 1 = 2$ మా.

5. మానవుని “ఫలదీకరణం” జరిగే ప్రదేశం ఏది? (AS1)
6. “స్టాక్ అండ్ సయాస్” లను నిర్వచించండి? (AS4)

III. సంక్షిప్తంగా సమాధానాలు రాయండి.

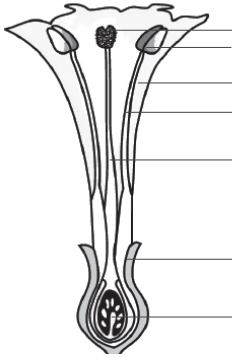
$2 \times 2 = 4$ మా.

7. శుక్రకణంలోని ఏక్రోసోమ్, “జోక”ల విధులేవి? (AS1)
8. వివిధ రకాల అలైంగిక ప్రత్యుత్పత్తి విధానాలను గూర్చి సంక్షిప్తంగా రాయండి. (AS1)

IV. వివరించండి.

$1 \times 4 = 4$ మా.

9.



- ఎ) A, B, C, D భాగాలను గుర్తించండి ?
- బి) పుష్పములోని ఆవశ్యకాంగాలు ఏవి?
- సి) ఫలదీకరణ అనంతరం పుష్పంలోని ఏ భాగం ఫలంగా మారును.

SLIP TEST - 12

Chapter - 6 : ప్రతుత్పత్తి

I. సరియైన జవాబుగల అక్షరాన్ని బ్రాకెట్‌లో ఉంచండి?

4 × $\frac{1}{2}$ = 2 మా.

1. జతపరచుము

()

1. లశునాలు ఎ) బంగాళ దుంప

2. దుంప (గడ్డ) బి) అల్లం

3. కొమ్ము సి) ఉల్లి

ఎ) 1సి 2బి 3 ఎ బి) 1ఎ 2బి 3సి సి) 1సి 2ఎ 3బి

డి) 1బి 2ఎ 3సి

2. ఫెర్న్ సిద్ధబీజపత్రములోని “చుక్క” వంటి నిర్మాణాలను అంటారు.

()

ఎ) సిద్ధబీజాలు బి) సిద్ధబీజాశయము సి) కొనిడియం

డి) సంయుక్తపత్రము

3. స్త్రీబీజకోశము నుండి “అండము” విడుదలవడాన్ని అంటారు.

()

ఎ) ఫలదీకరణ బి) అండోత్సర్గము సి) పిండప్రతిస్థాపన

డి) రజస్వల

4. స్త్రీ సంయోగబీజదములోని కణాల సంఖ్య

()

ఎ) 5 బి) 6 సి) 7

డి) 8

II. ఒక వాక్యంలో జవాబు రాయండి.

2 × 1 = 2మా.

5. మానవ పిండ త్వచాలేవి?

(AS1)

6. మానవునిలో గర్భావధి కాలం ఎంత?

(AS1)

III. సంక్షిప్తంగా సమాధానాలు రాయండి.

2 × 2 = 4మా.

7. అంటుకట్టుట (Grafting) గూర్చి వివరించండి.

(AS3)

8. కణచక్రములో S మరియు G₂ దశలలో జరిగే మార్పులేవి?

(AS6)

IV. వివరించండి.

1 × 4 = 4మా.

9. మానవ స్త్రీ ప్రతుత్పత్తి వ్యవస్థ పటాన్ని గీచి భాగాలను గుర్తించండి.

(AS5)

SLIP TEST - 13

Chapter - 7 : జీవక్రియలలో సమస్యయం

I. సరియైన జవాబుగల అక్షరాన్ని బ్రాకెట్‌లో ఉంచండి?

$4 \times \frac{1}{2} = 2$ మా.

1. ఆకలిమంటలు హార్మోన్ల స్రవించడం వల్ల ప్రారంభమౌతాయి.

()

ఎ) గ్రీలిన్ బి) లెప్టెన్ సి) లాలాజలం

డి) ఎంజైములు

2. గ్రసని, జీర్ణాశయంలను కలిపి గొట్టము వంటి నిర్మాణము

()

ఎ) ఆంత్రములము బి) ఆహారవాహిక సి) చిన్నవేగు

డి) పురీషనాళము

3. చిన్నపేగులోని వేళ్ళవంటి నిర్మాణాలను అంటారు.

()

ఎ) గోడలు బి) ఆంత్రచూషకాలు సి) గ్రంథులు

డి) కైమ్

4. ఆహారం సమిలే సమయంలో దౌడ కండరాల కదలికలను నియంత్రించేది

()

ఎ) డ్వారగోర్దము బి) 5వ కపాలనాడి సి) వేగస్నాడి

డి) మెడుల్లా

II. ఒక వాక్యంలో జవాబు రాయండి.

$2 \times 1 = 2$ మా.

5. "ప్రోపల్సన్" అనగానేమి?

(AS1)

6. జీర్ణక్రియలో పాల్గొనే ఇతర వ్యవస్థలేవి?

(AS6)

III. సంక్షిప్తంగా సమాధానాలు రాయండి.

$2 \times 2 = 4$ మా.

7. జీర్ణక్రియ "శోషణ" జరిగే భాగం పటాన్ని గీచి భాగాలను గుర్తించండి?

(AS5)

8. జీర్ణనాళాన్ని "రెండవమెడడు"గా ఎందుకు పరిగణిస్తారు?

(AS6)

IV. వివరించండి.

$1 \times 4 = 4$ మా.

9. వివిధరకాల దంతాల పేర్లు, వాటి సంఖ్య, ఆకారం, విధిని తెల్పే పట్టికను రాయండి.

(AS6)

SLIP TEST - 14

Chapter - 7 : జీవక్రియలలో సమస్యయం

- I. సరియైన జవాబుగల అక్షరాన్ని బ్రాకెట్‌లో ఉంచండి?** $4 \times \frac{1}{2} = 2$ మా.
1. ఆకలి మంటలను అణచి వేసే హార్మోను ()
ఎ) గ్రీలిన్ బి) లెప్టిన్ సి) లాలాజలం డి) ఎంజైములు
2. మనం నాలుకను కు అదిమిపెడితేనే 'రుచి' (ఆహారం యొక్క) తెలుసుకోగల్గుతాము. ()
ఎ) దంతాలు బి) పెదవులు సి) బుగ్గలు డి) అంగిలి
3. జీర్ణాశయాన్ని ఆంత్రమూలములోనికి తెరుచుకోవడానికి సహాయపడే సంవరిణి ()
ఎ) పాము బి) జరర సి) జరరనిర్గమ డి) హృదయం
4. పాక్షికంగా జీర్ణమైన జావవలె ఉండే ఆహారాన్ని అంటారు. ()
ఎ) బోలస్ బి) కైమ్ సి) మ్యూకస్ డి) ఖైమా
- II. ఒక వాక్యంలో జవాబు రాయండి.** $2 \times 1 = 2$ మా.
5. "రిట్రోపల్లస్" గూర్చి నీకేమి అవగాహన అయినది? (AS1)
6. "పెరిస్టాలిసిస్" జరిపే జీర్ణనాళ భాగాలను పేర్కొనండి? (AS3)
- III. సంక్షిప్తంగా సమాధానాలు రాయండి.** $2 \times 2 = 4$ మా.
7. రవి అరటిపండు తినడానికి తోడ్పడే దంతాలను పేర్కొనండి. (AS1)
8. నెమరవేయుట నమలుట కంటే ఎలా భిన్నంగా ఉంటుంది? (AS1)
- IV. వివరించండి.** $1 \times 4 = 4$ మా.
9. ఆటాపిండిపై "లాలాజలం చర్య"ను గూర్చి వివరించండి. (AS5)

SLIP TEST - 15

Chapter -

I. 1. మెండల్ ఏకసంకరీకరణ దృశ్యరూప నిష్పత్తి తెల్పండి ?

$4 \times \frac{1}{2} = 2$ మా.

2. DNA నిర్మాణంను కనుగొన్న శాస్త్రవేత్త పేరేమి?

3. ఈ క్రింది వానిలో సరికాని జతను తెల్పండి.

ఎ) జాతుల ఉత్పత్తి - చార్లెస్ డార్విన్

బి) ప్రిన్సిపల్స్ ఆఫ్ జియాలజీ - సర్ చార్లెస్ లైల్

సి) ఆర్జిత గుణాలు - మెండల్

4. ఎ) మానవుని శాస్త్రీయ నామం

బి) శిలాజాలు గురించి అధ్యయనం చేయు శాస్త్రం

II. 5. జన్యుశాస్త్ర పిత అని ఎవరిని పిలుస్తారు?

$2 \times 1 = 2$ మా.

6. మానవునిలో లింగ నిర్ధారణ క్రోమోజోమ్ ఏది?

III. 7. ఈ క్రింది పట్టికను పూరించి దృశ్యరూప మరియు జన్యురూప నిష్పత్తులను తెల్పండి?

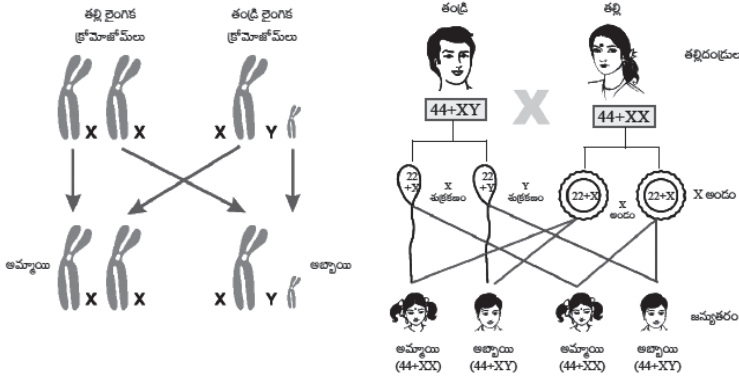
$2 \times 2 = 4$ మా.

	T	t
T		
t		

8. డార్విన్ ప్రకృతివరణ సిద్ధాంతం గురించి సంక్షిప్తంగా తెల్పండి.

IV. 9.

$1 \times 4 = 4$ మా.



a) శిశువు లింగ నిర్ధారణ ఎవరు చేస్తారు?

b) X క్రోమోజోమ్ గల అండం Y క్రోమోజోమ్ గల శుక్రకణంతో కలిసి ఫలదీకరణ జరిగితే ఏమి జరుగుతుంది.

c) మానవుని క్రోమోజోమ్ల సంఖ్య ఎంత?

d) పైన తెల్పిన ష్లోచార్ట్ దేని గురించి తెలియజేస్తుంది?

SLIP TEST - 16

Chapter - :

- I. 1. పక్షులకు మరియు సరిస్పృషాలకు సంధానకర్త అని దేనిని పిలుస్తారు? $4 \times \frac{1}{2} = 2$ మా.
2. డార్విన్ తన ప్రయోగాలను పై దీవులలో చేశారు?
3. నేను శిలాజాల గురించి అధ్యయనం చేస్తాను. నా పేరేమి?
4. సరికాని జతను గుర్తించండి.
- a) నిర్మాణసామ్య అవయవాలు - మానవుడు, తిమింగలం, గబ్బిలం.
- b) శిలాజాలు - పేలినాలజి
- c) ఆర్జిత గుణాలు - అగస్ట్ వీస్ మాన్
- II. 5. దృశ్యరూప మరియు జన్యరూపాలను నిర్వచించండి. $2 \times 1 = 2$ మా.
6. మెండల్ తన ప్రయోగాలకు బఠానీ మొక్కలనే ఎందుకు ఎన్నుకున్నాడో తెల్పండి.
- III. 7. లామార్కజిమ్ గురించి సంక్షిప్తంగా తెల్పండి. $2 \times 2 = 4$ మా.
8. నిర్మాణసామ్య, క్రియాసామ్య అవయవాలు మధ్యగల భేదాలను తెల్పండి?
- IV. 9. ఏకసంకరీకరణం ప్రయోగాన్ని ఒక ఉదామరణతో వివరించండి? మెండల్ అనువంశికత సూత్రాలలో దేనిని మనం అర్థం చేసుకోవచ్చో వివరించండి. $1 \times 4 = 4$ మా.

SLIP TEST - 17

Chapter - :

I. 1. జీవావరణం అనగానేమి ?

$4 \times \frac{1}{2} = 2$ మా.

2. ఆవరణ వ్యవస్థ : టాన్ స్టే :: ఆవరణ పిరమిడ్ :

3. ఆహారజాలకంలో ప్రతిజీవి కలిగి ఉండే నిర్దిష్ట స్థానాన్ని ఏమంటారు ?

4. ఈ క్రింది ఖాళీని పూరించండి.

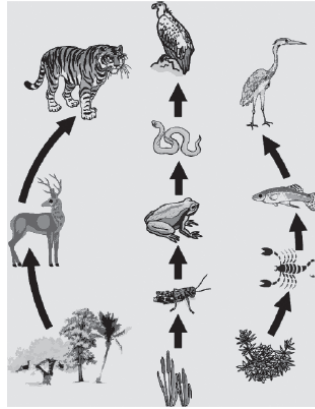
ఏ రకమైన పిరమిడ్	పీఠభాగం
a) సంఖ్యా పిరమిడ్	జీవుల సంఖ్య
b) -----	శక్తి ప్రవాహం

II. 5. మీ పరిసరాలలో ఏదైనా ఒక ఆహారపు గొలుసుని గురించి తెల్పండి.

$2 \times 1 = 2$ మా.

6. జలావరణ వ్యవస్థలో పిరమిడ్ నిర్మాణం తల క్రిందులుగా ఉండటానికి గల కారణమేమి?

III. 7.



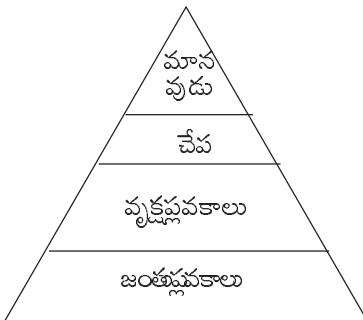
పటంని పరిశీలించి వివిధ రకాల ఆహారపు గొలుసులను తెల్పండి.

$2 \times 2 = 4$ మా.

8. పంటలకు హాని చేసే చీడపీడలను నివారించడానికి ఏవైనా నాలుగు పద్ధతులను తెల్పండి.

IV. 9. ఈ క్రింది పటంను పరిశీలించి సమాధానాలు వ్రాయండి.

$1 \times 4 = 4$ మా.



a) ఎంత మేరకు జీవద్రవ్యంని నష్టపోయింది.

b) ఉత్పత్తిదారులు ఆహారం ఏ విధంగా గ్రహిస్తారు?

c) ప్రాథమిక వినియోగదారులు ఏవి?

d) ఈ పిరమిడ్లో జీవద్రవ్యరాశి ఎందుకు తగ్గింది?

SLIP TEST - 18

Chapter - :

I.

$4 \times \frac{1}{2} = 2$ మా.

1. నేను విశ్వవ్యాప్తంగా ఆహారాన్ని తయారు చేస్తాను ప్రతి పాథమిక స్థాయి నాతోనే మొదలవుతుంది? నేనెవరిని ?
2. గడ్డి → కుందేలు → నక్క → ?
3. ఆవరణశాస్త్ర పిరమిడ్ రేఖాచిత్రాన్ని మొదటిసారిగా ప్రవేశపెట్టినది ఎవరు?
4. సరికాని జతను గుర్తించండి.
 - a) పర్యావరణ మిత్రుడు - పంటమార్పిడి
 - b) జైవిక వృద్ధీకరణ - DDT
 - c) జైవిక నియంత్రణ - నిశాచర మాంసదీక్షకులు

II. 5. హానికర చేపలను నియంత్రించే ఏవైనా రెండు పద్ధతులను తెల్పుండి.

$2 \times 1 = 2$ మా.

6. ఆహారపు గొలుసు మరియు ఆహార జాలకం మధ్యగల భేదమేమి?

III. 7. గడ్డి → మిడత → కప్ప → పాము పై వానితో కప్పలు తొలగిస్తే వచ్చే నష్టాలను తెల్పుండి? $2 \times 2 = 4$ మా.

8. మీ పాఠశాలలు నిర్వహించదగిన పర్యావరణ మిత్ర సంబంధిత కృత్యాలను తెల్పుండి?

IV. 9. జీవావరణ పిరమిడ్లు అనగానేమి. అందలి రకాలను గురించి విశదీకరించండి.

$1 \times 4 = 4$ మా.

SLIP TEST - 19

Chapter -

I.

$4 \times \frac{1}{2} = 2$ మా.

1. IUCN ని విస్తరించండి.

2.



ఈ క్రింది పటంలో తెల్పిన లోగో దేనిని గురించి తెల్పును?

3. నేను ఒక మొక్కను విత్తనాలు బయోడీజిల్ ఉత్పత్తికి వినియోగిస్తున్నారు? నేనెవరిని ?

4.



ఈ క్రింది తెల్పిన పటంలోని లోగో దేనిని తెలియచేస్తుంది ?

II. 5. సుస్థిర అభివృద్ధి అనగానేమి?

$2 \times 1 = 2$ మా.

6. పునఃచక్రియం గురించి ఏదైనా ఉదాహరణలు తెల్పుండి.

III. 7. సహజ వనరులు గురించి సంక్షిప్తంగా తెల్పుండి.

$2 \times 2 = 4$ మా.

8. సహజ వనరులు సంరక్షణపై నినాదాలు గురించి వ్రాయండి.

IV. 9. పర్యావరణ సంరక్షణకు అవసరమయ్యే 4R లు గురించి విశదీకరించండి.

$1 \times 4 = 4$ మా.

SLIP TEST - 20

Chapter -

- I.** 1. AIDS ని విస్తరించండి. $4 \times \frac{1}{2} = 2$ మా.
2. మానవుని దంత సూత్రం తెల్పండి.
3. ప్లూర : ఊపిరితిత్తులు :: హృదయం :
4. ప్రోటీన్ల లోపం వలన వచ్చే వ్యాధిని నేనెవరిని ?
- II.** 5. ఎడిమాని ఎలా నివారిస్తారు. $2 \times 1 = 2$ మా.
6. ప్రధాన గ్రంథి అని దేనిని పిలుస్తారు ? ఎందుకు ?
- III.** 7. గ్రీన్ హౌస్ ఎఫెక్ట్ అనగానేమి ? $2 \times 2 = 4$ మా.
8. కుటుంబ నియంత్రణ మార్గాలను తెల్పండి ?
- IV.** 9. డార్విన్ సిద్ధాంతం గురించి సంక్షిప్తంగా తెల్పండి ? $1 \times 4 = 4$ మా.